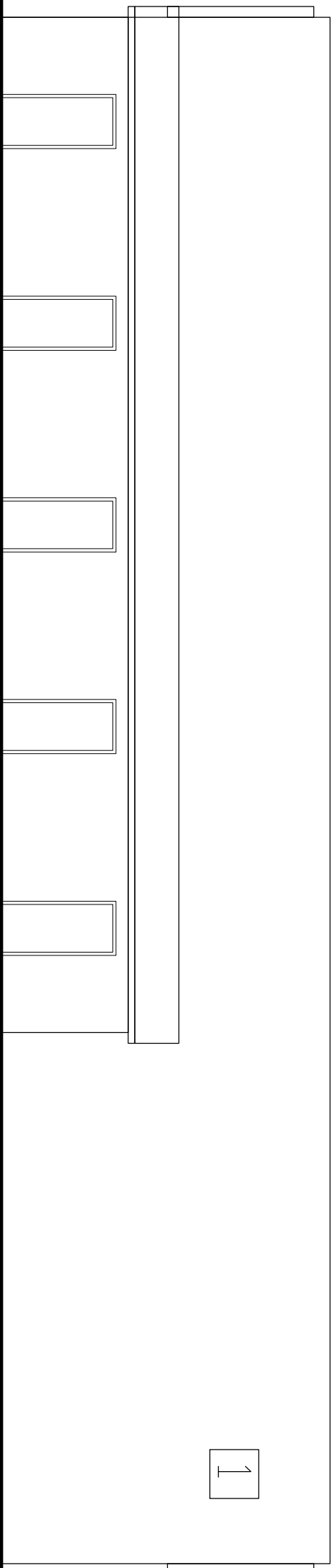
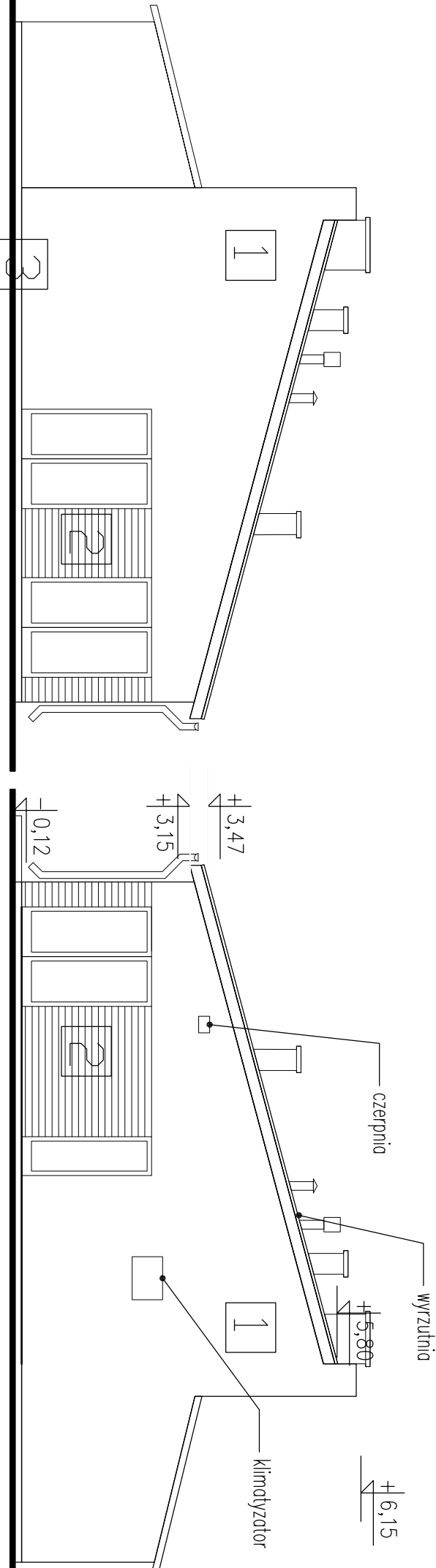


- 1 tynk cienkowarstwowy
- 2 kolor biały
- 3 drewno kolor naturalny jasny
- 4 tynk mozaikowy
- 5 kolor antracyt
- 6 blacha stalowa szara



# ELEWACJA POŁUDNIOWA



## ELEWACJA WSCHODNIA

## ELEWACJA ZACHODNIA

|   |  |
|---|--|
| UWAGA:  |  |
| • WSZYSTKIE WYMIARY SPRAWDZIĆ W NATURZE   |  |
| • STOSOWAĆ ROZWIĄZANIA SYSTEMOWE  |  |
| • WSZELKIE ZMIANY UZGODNIĆ Z INWESTOREM I PROJEKTANTEM  |  |
| • ROZPATRYWAĆ ŁĄCZNIE Z RYSUNKAMI BRANŻOWYMI  |  |
| <b>BF Architekt</b><br><small>01-770 Warszawa, ul. Szafa Żoliborzka 3m 88<br/>       MNP: 714 000 40 34 tel.: 609 586 884</small> |  |
| TEMAT   | PROJEKT ARCHITEKTONICZNO-BUDOWLANY PRZEBUDOWY BUDYNKU GOSPODARCZEGO WRAZ ZE ZMIANĄ SPOSOBU UŻYTKOWANIA   |
| ADRES   | 05-091 Żąbkki, ul. Kolejowa 31D, dz. nr ew. 6 obr. 02-01 Państwowe Gospodarstwo Leśne Lasy Państwowe Nadleśnictwo Dřewnica ul. Kolejowa 31 05-091 Żąbkki |
| Faza projektu   | BRANŻA ARCHITEKTURA  |
| RYSUNEK   |  |
| AUTOR   | PODPIS   |
| mgr inż. arch. Barbara Figura   |  |
| Lb-0135, NR EWID. UPR. -76/Lb/98  |  |
| mgr inż. arch. Beata Tatol  | PDPDIS   |
| DZIAŁĄCY MA-0844, NR EWID. UPR. RMb-WU/734250/7-0135  |  |
| DATA  | SKALA  |
| 20.11.2021  | 1:100 NR RIS.  |